

小国杉のご案内



○小国杉を使用した施工例



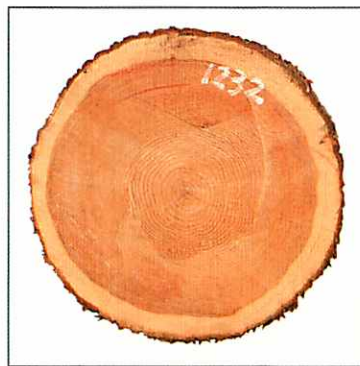
○九州国立博物館収蔵庫

小国杉は、強度に優れ艶と粘りのある材質です。人肌に近い温度が体感でき、人の手や陽射しに触れあめ色の風合いが増します。木が発するフィトンチッドという芳香性の物質は、森林浴と同じリラックス効果を得ることができ、アレルギーの原因の一つと言われるダニの行動を抑制したり、殺菌作用、カビ防止の効果もあります。

小国杉は、アルカリ度数や有機酸放出量が少ない等の科学的データと実験を元に九州国立博物館・沖縄県立博物館の内装材として採用されました。

ヤブクグリ…特徴は、板材に最適
淡いピンク色で材質に粘りがある。成長が早い。
欠点は、幼令期には根曲りがある。

アヤスギ…特徴は、柱材・板材に最適
直材で淡紅色。
材質は強度がある。
欠点は、成長が遅い。
根腐れや二又がしやすい。



お問い合わせは小国町森林組合へ

小国町森林組合



『緑の循環』森林認証

〒869-2501 熊本県阿蘇郡小国町宮原1802-1番地
TEL (0967)46-2411 FAX (0967)46-5474 URL: <http://ogunisugi.com>

阿蘇小国郷天然。
地熱で
木材乾燥はじめます。



1 九州阿蘇小国郷は、天然の地熱や温泉が豊富にあります。



杖立温泉
わいた温泉
岳の湯地区
木材乾燥用施設所在地



木造トラス構法で使用された木材は、専門機関で強度を立証されています。



小国郷は、標高300m~800mに位置。平均気温13℃。夏は涼しく、真冬には-10℃以下になることもある山間地帯。杖立温泉や木材乾燥用施設が所在するわいた温泉、木造立体トラス構法の建物等もあり、近隣には黒川温泉、湯布院、別府温泉も点在する話題の観光エリア。



小国町岳の湯地区内には多くの地熱水蒸気が立ち昇っています。集落の皆さんは、蒸し器、暖房、洗濯物の乾燥等、地熱を日常生活に古くから有効利用しています。木材乾燥用施設は、地熱を利用して小国杉をやさしく乾燥していきます。

私達は、緑の森を持続可能にするために国際基準に準じた『SGEC』『緑の循環』森林認証を取得しています。

森林認証制度SGEC (Sustainable Green Ecosystem Council) とは、森林が適正に管理されていることを、中立的な第三者が客観的に評価し、社会に対してその価値を認定する制度です。

3 地熱で木材乾燥を始めた小国町森林組合です。

地域一体の分業会社

小国杉の流通は郷内の関係施設が協力し分業しています。



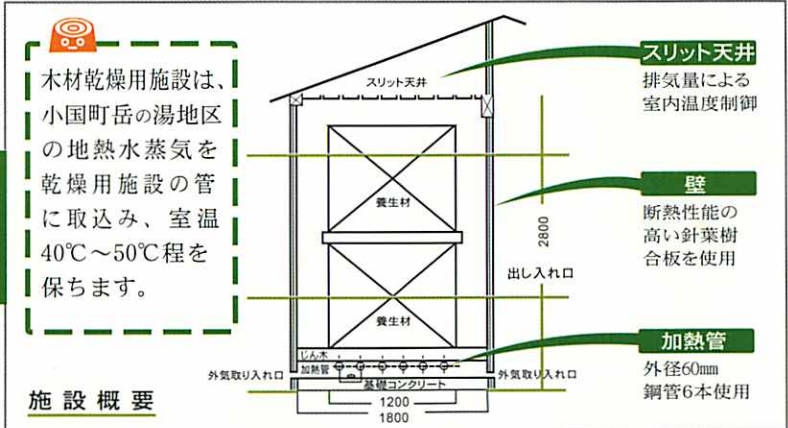
2 環境に優しい地熱の木材乾燥をおこなっています。

環境にやさしい。

地熱を利用した木材乾燥は、化石燃料(重油・灯油等)や電気を使うことなく、天然の立ち昇る地熱水蒸気の熱を利用して乾燥されます。

木にやさしい。

乾燥方法が、他木材乾燥方法よりも急激でなく、木への負担が、少ないために木本来の色や艶を保つことができます。



4 大工・工務店・施主の皆さんに おすすめできます。

流通経路がはっきりしているので安心。

小国郷が地域一体で分業します。小国内で流通がまかなわれます。

森林組合が木材乾燥のお問合せを担当。

木材乾燥による分業を森林組合が把握。製品の詳細問合せを明確に対応可能。

お問合せは小国町森林組合へ